

KRAFTSTOFF-NOTVERSORGUNGSSYSTEME

CentraPlex-Steuerungsmodul

Integriertes Systemsteuerungsmodul

BACnet, Modbus, Metasys N2, or LON Informationsfluss



Anwendung

Dieselgenerator-Versorgungssystem

Das CentraPlex bietet integrierte Steuerungs- und Überwachungsfunktionen für kritische Anwendungen im Bereich Kraftstoffsysteme. Die flexible Einheit kann für Systeme mit 1 bis 10 Generator-Tagestanks konfiguriert werden. Das CentraPlex-System bietet die folgenden Funktionen:

- (a) Duplex-Pumpensteuerung
- (b) Steuern der Tagestank-Füllstandanzeige
- (c) Füllstandanzeige und Leckerkennung
- (d) Überwachung/Kontrolle der Kraftstofffilterung

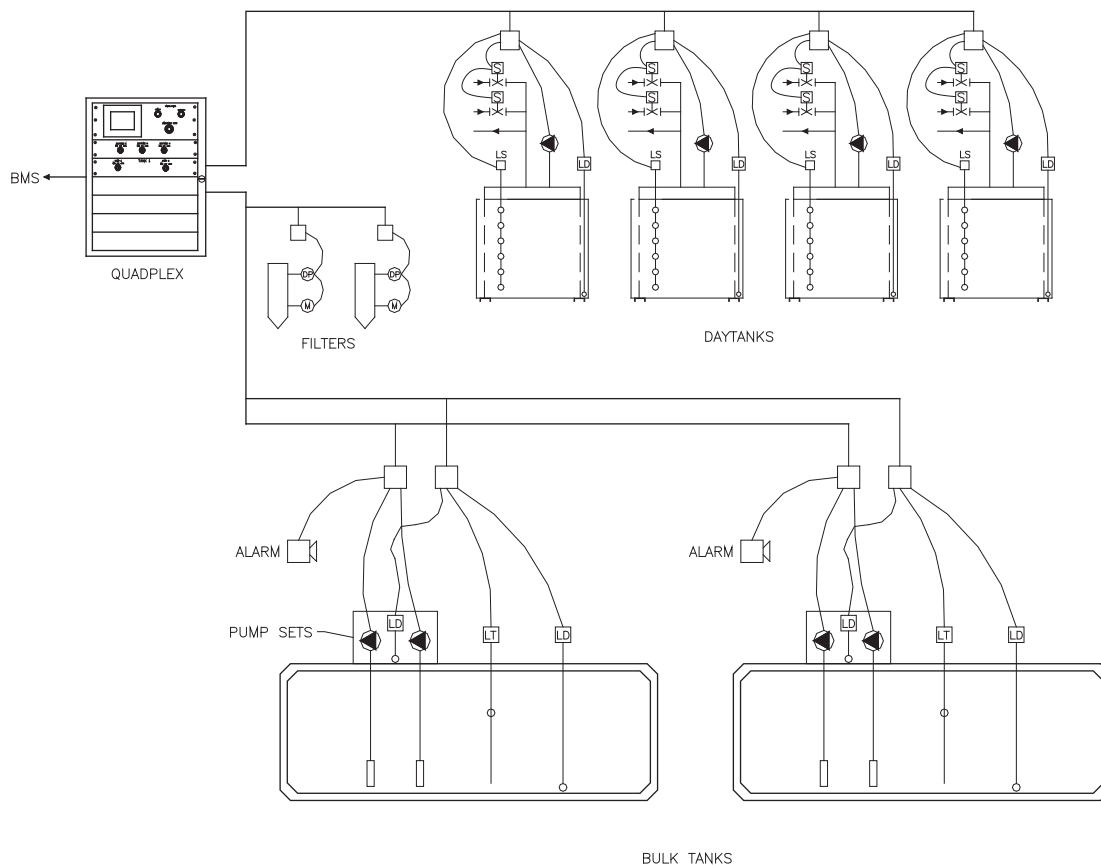
Das CentraPlex ist außerdem mit den Earthsafe OmniPlex-Steuerungsmodulen kompatibel. Dies ermöglicht die Integration weiterer Systemfunktionen wie Heizelementsteuerungen und Betankungssysteme.

Das CentraPlex umfasst eine grafische Oberfläche zur Darstellung aller Systemdaten, einschließlich Alarmen für die Mitarbeiter. Vom Hauptmenü aus können detaillierte Bildschirme zur Anlage mit Wartungsinformationen aufgerufen werden.

Über die Modbus-/BACnet-Ausgabe des CentraPlex-Systems erfolgt die Integration in das Gebäudemanagementsystem.

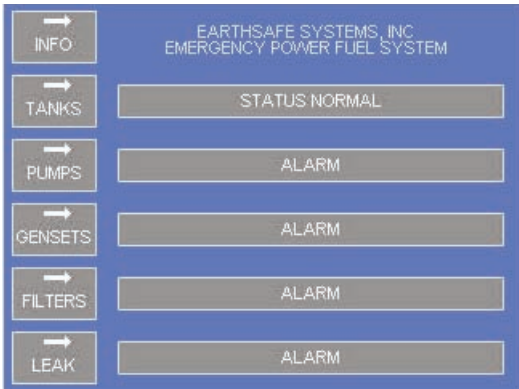
Spezifikation

Das integrierte Steuerungsmodul für das Earthsafe CentraPlex-System. Das System sorgt für eine Integration von Steuerungs- und Überwachungsfunktionen für alle Tagestanks, Pumpenaggregate, Füllstandanzeigen, Leckerkennungssensoren und Filterungssysteme. Die Einheit basiert auf AB Industrial PLC und muss für die einzelnen Systemkomponenten über Auswahlschalter für Ein-/Aus-/Automatik verfügen. Das System wird mit allen erforderlichen Füllstandanzeigesensoren für Tagestanks, Leckerkennungssensoren, Füllstandanzeige-Übermittlung des Haupttanks, Pumpendurchsatzschaltern, Filter-Differenzdruckschaltern und Filterwasserschaltern bereitgestellt. Das Steuerungsmodul verfügt über einen grafischen Bildschirm zur Anzeige von System-Statusinformationen sowie eine Modbus-/BACnet-Ausgabe zur Integration in das Gebäudemanagementsystem.

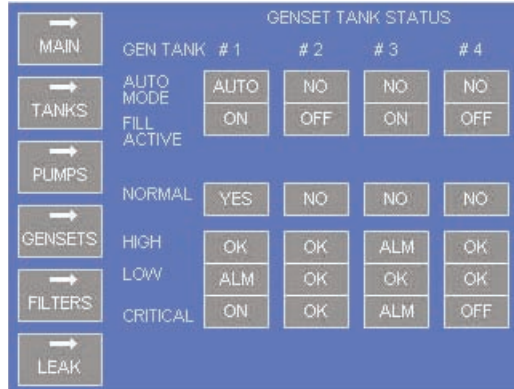


Spezifikation		
Stromversorgung	120 VAC / 15 Amp / 60 Hz	
Gehäuse	NEMA 4 610mm x 915mm x 205mm Hellgrau	
Umweltverträglichkeit	0 to 55 C	
Bildschirm	150mm Color Touchscreen	
Datenausgabe	BACnet, Modbus, Metasys N2, or LON	
Zulassungen	UL / CE	
Eingabe <small>TYP UND NUMMER</small>	Anzeigestandssensoren	4
	Leckerkennungssensoren	8
	Anzeigestand-Übermittlung	2
	Durchsatzschalter	4
	Filter-Differenzdruckschalter	2
	Schalter für Filterwasser	2
	Notstopp	2
Ausgaben <small>TYP UND NUMMER</small>	Magnetventil für Tagestank	8
Überdruckschutz	Starten des Pumpenmotors	8
Nennwert 5 Ampere max.	Höchststandalarm	1
	Programmierbare Relais	4
Alarmbedingungen	Tagestank: Hoch, Niedrigstand, äußerst niedriger Stand Höchst- und Niedrigstände des Haupttanks Leckerkennung Pumpendurchsatzfehler oder -überlastung Differenzdruckschalter für Filter oder Wasserstand	
Optionen	50 Hz Ethernet-Ausgabe Eigensicherer Betrieb	Duale Stromquelle Gehäuse-Heizelement Gehäuseventilator
Zubehör	Remoteanzeige Sensoren für Tagestank-Füllstand Übermittlung der Füllstandanzeige Tank-Leckerkennungssensoren	Pumpendurchsatzsensoren Filter-Differenzdrucksensoren Filterwassersensoren

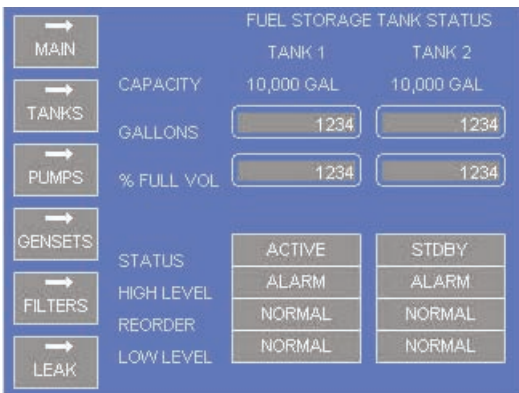
Touchscreen-Benutzeroberfläche: C700 NIM and C915 CentraPlex Modules



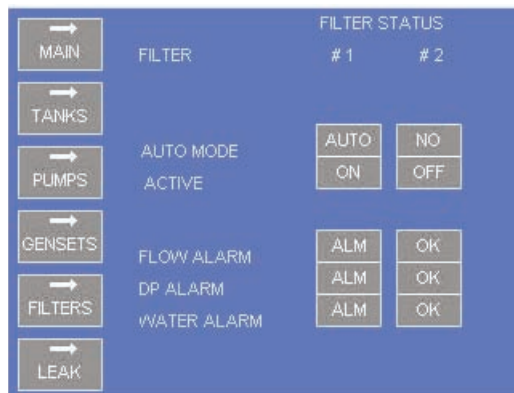
Main



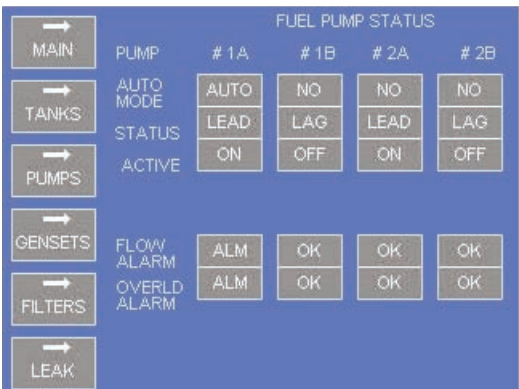
Gensets



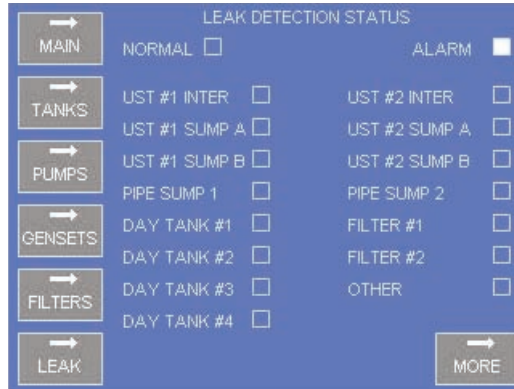
Tank



Filter



Pumpen



Leck

Earthsafe Systems, Inc.
7553 S. Madison
Willowbrook, IL 60527

T: (630) 794-5100
F: (630) 794-5106

info@earthsafe.com
www.earthsafe.com